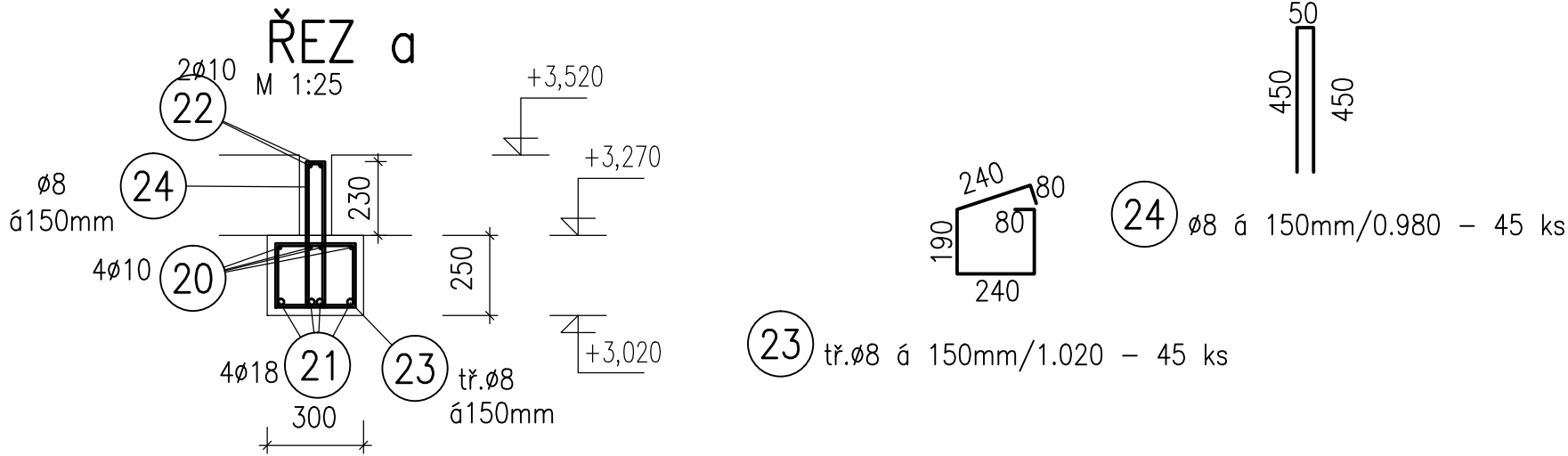
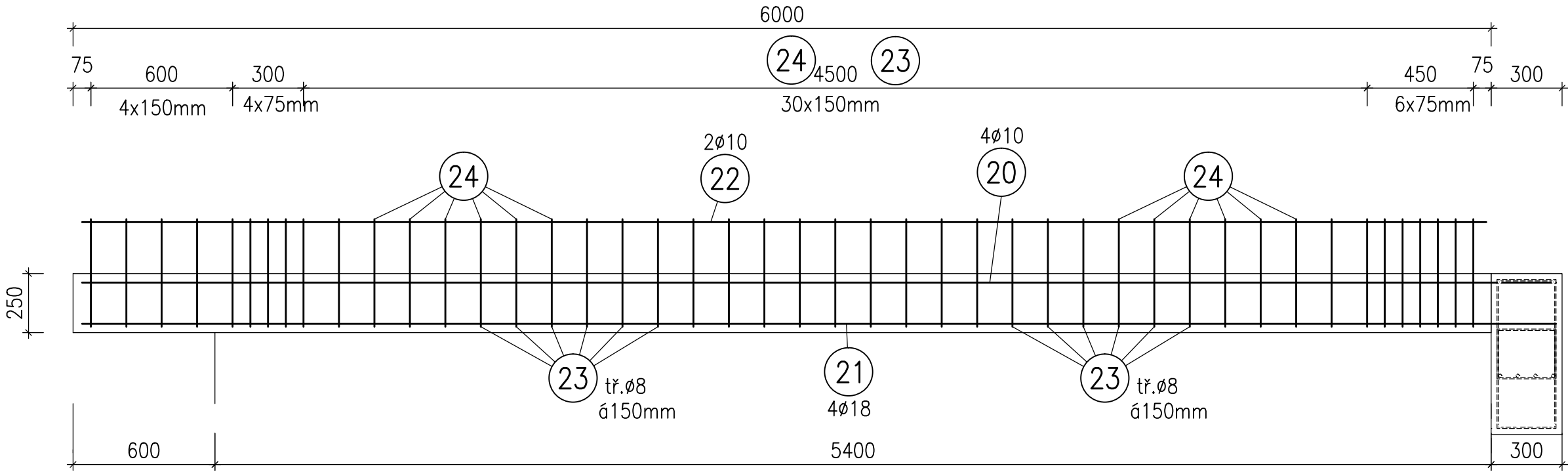


PR 101
M 1:25



POZNÁMKA:
K ZAJIŠTĚNÍ POLOHY VÝZTUŽE A PŘEDEPSANÉHO KRYTÍ POUŽÍT SYSTÉMOVÝCH PRVKŮ DLE ZVYKLOSTÍ DODAVATELE

TŘMÍNKY A PRUTY JSOU KOTOVÁNY NA OSU
EN 1992–1–1
BETON C20/25
OCEL 10505 [øR] (B 500 B)
KRYTÍ TŘMÍNKŮ 25 MM (vnější líc)

V Ý K A Z V Ý Z T U Ž E

Č.P.	ø	Délka	Počet	Délka [m]			
				B500			
				6	8	10	18
20	10	6.235	4			24.940	
21	18	6.235	4				24.940
22	10	5.940	2			11.880	
23	8	1.020	45		45.900		
24	8	0.980	45		44.100		
Celková délka [m]					90.000	36.820	24.940
Specifická hmotnost [kg/m]				0.222	0.395	0.617	1.998
Celková hmotnost [kg]					35.550	22.718	49.750
Celková hmotnost [kg]				108.018			

ING.JOSEF HEJČL,ERBENOVA 993, 765 02 OTROKOVICE – tel.,fax : 577 663 481				STATIKA STAVEBNÍCH KONSTRUKCÍ	
NAVRHOVAL	VYPRACOVAL	KONTROLOVAL	ZAKAZKA ČÍSLO	ING.HEJČL JOSEF ERBENOVA 993 765 02 OTROKOVICE	
Ing. J. Hejčl	I.Fousková	Ing. J. Hejčl			

Zodp. projektant	Vypracoval	Kreslil	Tech. kontrola	Ing.ZONA JAN AUTORIZOVANÝ INŽENÝR V OBORU POZEMNÍ STAVBY Jiráskova 889/18, 767 01 Kroměříž mob: 724 136 660 ICD: 72321041, DIC: CZ651230/0520	
ING.ZONAJAN	ING.ZONAJAN	ING.ZONAJAN	ING.ZONAJAN		
Kraj ZLÍNSKÝ		Obec KROMĚŘÍŽ		Formát Datum Účel Čís. zakázky Čís. jednací	
Investor Město Kroměříž , Velké náměstí 115, 76701 Kroměříž					
Akce <div>ODBORNÁ UČEBNA ZŠ SÝPKY , 76701 Kroměříž D.1.12 STAVEBNĚ KONSTRUKČNÍ ŘEŠENÍ</div>					
Obsah výkresu VÝZTUŽ PRŮVLAKŮ PR101				Měřítko 1:25	Čís. výkresu 02-10